

EPSON STYLUS™ PRO4800/PRO4400

A2+幅面彩色喷墨打印机

超越传统影像 打造极致色彩

- 爱普生重新定义了彩色和黑白数码打印的概念
- 8色爱普生“世纪虹彩 k3”颜料墨水技术
- 超高打印精度
- 全面应用方案
- 新一代桌面型数码输出设备



提高您对高品质输出的期望

最高分辨率达 2880*1440dpi

丰富的介质适应性

大容量墨盒

支持广泛的多类型打印介质

EPSON

EPSON STYLUS PRO 4800/PRO4400 产品规格

| 规格 | EPSON STYLUS PRO4800 | EPSON STYLUS PRO4400 |
|------------------------|--|--------------------------|
| 打印方式 | 按需喷墨(微压电打印技术) | 按需喷墨(微压电打印技术) |
| 喷头配置 | 1440 个喷嘴 (180 喷嘴 x8 色) | 1440 个喷嘴 (180 喷嘴 x4 色) |
| 打印方向 | 双向逻辑查找 | 双向逻辑查找 |
| 打印速度 | | |
| A2/草稿模式 | 3 分钟 | 0.9 分钟 |
| A2/质量模式 | 2.7 分钟 | 2.3 分钟 |
| A2/精细模式 | 7.9 分钟 | 5.4 分钟 |
| 分辨率 | | |
| 最高分辨率 | 2880 x 1440dpi | 1440 x 720dpi |
| 墨滴尺寸 | 3.5 微微升 | 3.5 微微升 |
| 墨盒 | | |
| 墨水系统 | 爱普生"世纪虹彩 K3"颜料墨水 | 爱普生"世纪虹彩"颜料墨水 |
| 黑色墨水 | 照片黑或粗面黑, 淡黑, 淡淡黑 | 粗面黑 |
| 墨水容量 | 220ml (随机标配 110ml) | 220ml (随机标配 110ml) |
| 彩色墨水 | 青色、洋红色、黄色、淡青色、淡洋红色 | 青色、洋红色、黄色 |
| 墨水容量 | 220ml (随机标配 110ml) | 220ml (随机标配 110ml) |
| 打印纸处理 | | |
| 打印纸尺寸 | 单 页 纸 : 介质尺寸 : A4/LTR-A2/C 介质长度 : 297mm-610mm 介质宽度 : 210mm-431.8mm 介质厚度 : 0.08mm-1.50mm 卷 纸 : 介质宽度 : 203.2mm-431.8mm 介质长度 : 279mm-/ 介质厚度 : 0.08mm-0.50mm | |
| 前部进纸厚度 | 5mm | |
| 输入缓冲 | 64MB | |
| 打印接口 | 标配 : USB2.0、IEEE1394 (火线) 选配 : TYPE B 以太网卡 | |
| 正常工作环境 | | |
| 温度范围 | 10~35 (运行时) | |
| 湿度范围 | 20~80% RH(运行时) | |
| 电气规格 | | |
| 额定电压 | 100~120V 或 220~240V | |
| 额定频率 | 50HZ~60HZ | |
| 耗电量 | 当打印时, 大约 59W 或更少 (ISO10561 Letter 模式) | |
| 噪音 | 低于 50dB | |
| 产品规格 | | |
| 长 × 宽 × 高 | 848mm x 764mm(1105mm 纸盒扩张至最大) x 354mm | |
| 重量 | 不计耗材大约 40.2 千克 不计耗材大约 39.0 千克 | |
| 随机 CD-ROM 中赠送软件 | | |
| 打印机驱动程序(中/英文) | Microsoft®Windows®98/2000/Me/XP Mac®OS 9.1 或更高版本 | |
| 联机指南 | 有 | |
| 图像打印软件 | EPSON PageProofer EX EPSON Remote Panel EPSON CopyFactory Autodesk HDI driver EPSON POP Factory EPSON Color Base | |
| 随机硬件附件 | | |
| | 2"/3"卷纸轴 底部进纸盒 | |

| 耗材 | | |
|-----|--------------------------|-----------------------|
| 墨水盒 | 爱普生“世纪虹彩 K3”颜料墨水 220ml/盒 | 爱普生“世纪虹彩”颜料墨水 220ml/盒 |
| 照片黑 | C13T565100 | 不适用 |
| 青 | C13T565200 | C13T544200 |
| 洋红 | C13T565300 | C13T544300 |
| 黄 | C13T565400 | C13T544400 |
| 淡青 | C13T565500 | 不适用 |
| 淡洋红 | C13T565600 | 不适用 |
| 淡黑 | C13T565700 | 不适用 |
| 淡淡黑 | C13T565900 | 不适用 |
| 粗面黑 | C13T544800 | C13T544800 |

超越传统影像 打造极致色彩

- 爱普生重新定义了彩色和黑白数码打印的概念
- 8 色爱普生“世纪虹彩 K3”颜料墨水技术
- 超高打印精度
- 全面应用方案
- 新一代桌面型数码输出设备

提高您对高品质输出的期望

最高分辨率达 2880 × 1440dpi

由于使用了爱普生独有的先进微压电打印头和线性解码器，可实现高达 2880 × 1440dpi 的分辨率。最小墨滴达 3.5 微微升，大而精细的高分辨率画面，只有使用创新的微压电技术才能实现！

丰富的介质适应性

配合优秀的色彩管理技术，可以在光泽照片纸、亚光照片纸、粗面纸、美术纸等众多介质上打印出优秀的图像，实现多种效果输出，全面适合各个行业的应用。

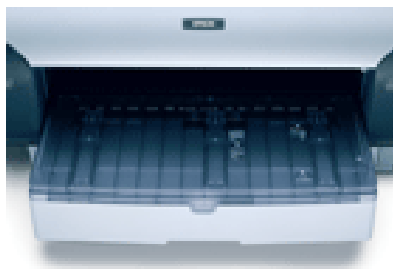
大容量墨盒

每色 220ml 容量的大墨盒（随机标配 110ml）、避免了用户因频繁更换墨盒而影响输出频率，同时大容量墨盒更节省用户的使用成本。



支持广泛的多类型打印介质

适合最大 17 寸幅宽，A2+ 幅面的单页纸/卷纸，1.5mm 厚展板等多种规格、类型的介质，从摄影、印刷、图像输出到海报打印、办公室使用等各种不同的应用环境。2/3 英寸轴心卷纸轴和 250 页 A2+ 幅面单页纸进纸盒更可以满足用户的不同需求。



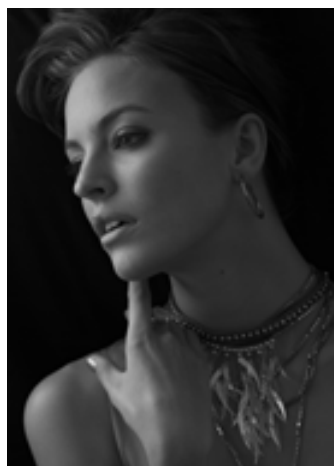
爱普生“世纪虹彩 K3”颜料墨水 横空出世

使用爱普生最新研发的八色“世纪虹彩 K3”颜料墨水的 Epson Stylus Pro 4800 打印机能够满足专业摄影师，商业影楼，图像设计师，艺术品复制，数码打样以及海报输出等的全面需求。



黑白/彩色图像打印

8 色“世纪虹彩 K3”颜料墨新增加的淡淡黑色墨水，使打印图像无论在色彩准确性，还是在细节层次、光泽等方面均有质的飞跃和提高。而更高的色彩浓度，展现了更宽广的色彩空间，足以满足最高端用户的需求。



黑白图像打印的革命

爱普生公司全面升级灰平衡打印效果，可以打印出纯黑白效果的色泽细腻的高品质照片，突破传统黑白图像打印的瓶颈，专业的高级黑白打印模式，使黑白色调控制更显专业化，完全展现黑白图片中的暗色调层次和细节。



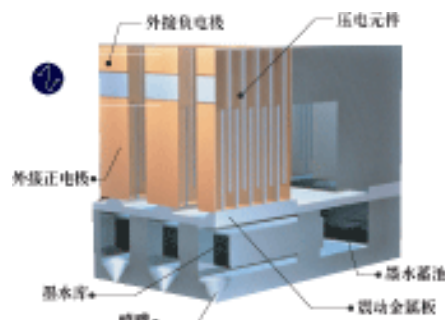
配备两种黑色墨水

为配合不同的应用领域，Epson Stylus Pro 4800 打印机更可以选择使用两种不同质地的黑色墨水（照片黑和粗面黑）以适应不同的介质，选择适当的黑色墨水组合进行打印。



微压电打印技术

爱普生通过独有的微压电打印技术控制压电晶体形变，精确控制墨滴的大小，确保极出色的打印精度，最小墨滴可达 3.5 微微升；在喷墨过程中，打印头不需加热过程，所以墨水的化学成分不会发生变化，使得单个喷嘴能保持高频率的稳定性工作。

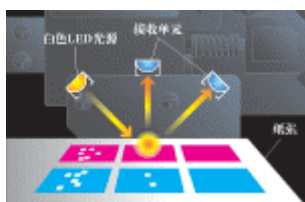


智能墨滴变换技术 (VSDT)

通过不同的脉冲控制压电晶体，可以轻松的按需喷射多种大小的墨滴，新开发的微压电打印头改进了 VSDT 功能，从而能喷射高密度的颜料墨水。从而实现打印速度与精度的完美结合。每色 180 个喷嘴的宽幅打印头，可在每次移动时打印更大面积，长寿命设计，减少了用户频繁更换打印头的成本。

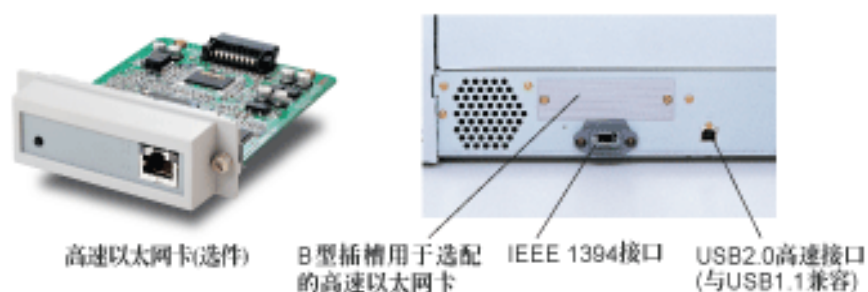
智能传感器组

使用内置的智能传感器组，它能保证打印头在打印时更精确地定位，同时自动控制打印头是否堵头，并进行自动清洗，时刻保证完美输出品质。



3 种高速数据传输接口

标配 IEEE1394 和 USB2.0 两种高速接口，解决数据传输的瓶颈，传输速度分别高达 400Mbps 和 480Mbps；而 Pro 4800 选配的以太网卡，更提供给用户一个便利的选择。



购机尽享爱普生尊贵服务

Epson Stylus Pro 4800 购机用户在保修期内，可以享受爱普生提供的全国范围内的上门服务。