

EPSON STYLUS™ PRO 7880c/PRO 9880c A1+/B0+幅面彩色喷墨打印机

突破速度极限

打造极致色彩

- 爱普生重新定义了彩色和黑白数码打印的概念
- 8色爱普生“世纪虹彩 K3 VM”颜料墨水技术
- 超高打印精度
- 全面应用方案
- 新一代高速数码输出设备

提高您对高品质输出的期望



最高分辨率达 2880*1440dpi

丰富的介质适应性

大容量墨盒

支持广泛的多类型打印介质

EPSON

EPSON STYLUS PRO 7880c/PRO 9880c 产品规格

产品规格	STYLUS PRO 7880c	STYLUS PRO 9880c
最大打印幅宽	24" / 610mm (A1+)	44" / 1118mm (B0+)
打印颜色	8 色	
打印头配置	按需喷墨微压电打印技术 180 个喷嘴/色*8 色，使用智能变换墨滴技术	
最高打印分辨率	288*1440dpi	
最小墨滴尺寸	3.5pl	
墨水体系	爱普生“世纪虹彩 K3 VM”颜料墨水 (青, 鲜洋红, 黄, 淡青, 淡鲜洋红, 淡黑, 淡淡黑, 照片黑或粗面黑) 8 个墨水插槽 打印机只能安装照片黑或粗面黑墨水, 但可以手动更换 220ml 大容量分体墨盒	
输出效率	A1 幅面	A0 幅面
	约 02.2 分钟 (360dpi*360dpi/普通纸: 草图模式) 约 04.2 分钟 (360dpi*360dpi/普通纸: 速度模式) 约 05.0 分钟 (720dpi*360dpi/普通纸: 质量模式) 约 07.2 分钟 (720dpi*360dpi/涂料纸: 速度模式) 约 09.9 分钟 (720dpi*720dpi/涂料纸: 质量模式) 约 14.3 分钟 (1440dpi*720dpi/照片模式) 约 26.9 分钟 (2880dpi*1440dpi/卓越照片模式)	约 03.4 分钟 (360dpi*360dpi/普通纸: 草稿模式) 约 06.9 分钟 (360dpi*360dpi/普通纸: 速度模式) 约 09.0 分钟 (720dpi*360dpi/普通纸: 质量模式) 约 06.9 分钟 (720dpi*360dpi/涂料纸: 速度模式) 约 25.7 分钟 (1440dpi*720dpi/照片模式) 约 49.0 分钟 (2880dpi*1440dpi/卓越照片模式)
介质处理	卷纸/单页纸 (手动送纸)	
打印输出	收纸栏, 单卷轴系统, 自动介质裁刀	
裁纸刀	标配: 自动裁纸刀; 选配: 手动裁纸单元	
打印区域(宽度)	610mm	1118mm
	无边距打印宽度: 10", 13", 14", 16", 17", 515mm/B2, 594mm/A1, 24"	无边距打印宽度: 10", 300mm, 13", 14", 16", 17", 515mm/B2, 594mm/A1, 24", 728mm/B1, 36" /914mm, 44" /1118mm
卷纸尺寸	卷纸内经 2" 和 3", 纸轴最大外径 Φ 150mm	
自动调整功能	喷嘴自动检测; 打印头自动对齐	
打印接口	标配: USB2.0/1.1 接口 和 100 Base-T 以太网接口	
控制代码	ESC/P Raster	ESC/P2 Raster
输入缓冲	64MB	128MB
噪音	50dB (A)	
电气规格	100 to 240V	
	工作状态: 大约 50W 待机状态: 小于 6W 或更低 关机状态: 小于 1W 或更低	工作状态: 大约 58W 待机状态: 小于 6W 或更低 关机状态: 小于 1W 或更低
尺寸 / 重量	1778mm*501mm*560mm, 大约 49Kg (未安装支架, 不包括墨盒)	1702mm*678mm*1196mm, 大约 90Kg (不包括墨盒)
系统支持	Window2000/XP, XPx64, Vista, Vistax64, Mac OS X	
运行环境	温度: 10-35°C; 湿度 20 - 80%	
电气指标	符合国际能源之星标准	
保修	一年现场服务	
标准附件	电源线*1, USB2.0 线*1, 卷纸轴 2" /3" *1, 2" /3" 转换工具*1 套, 打印机及驱动光盘, 8 色“世纪虹彩 K3 VM”墨盒一套 (含照片黑) (110ml/支), 用户指南*1	

爱普生全力推广“艺术微喷™”，

目前,收藏级输出(可长时间保存的艺术品/复制品和高品质的照片)在国外十分普及,而中国市场对此的认识仍停留在低端的“喷绘”和“写真”的概念上。爱普生全新推出的 EPSON STYLUS PRO 7880C/9880C 使用的是 8 色“世纪虹彩 K3 VM” 颜料墨水 and 无酸纯棉介质, 2005 年起在中国市场全力推广“艺术微喷™”的概念,让中国的艺术家和摄影家对此有更深入的了解。

➤ 最高分辨率达 2880×1440dpi

EPSON STYLUS PRO 7880C/9880C/11880c 打印机使用了高精度的马达驱动系统和线性解码器, 打印头和纸张的每次位移都被精确的记录, 足以在 64 英寸宽的幅面下实现的 2880×1440dpi 的打印精度, 不论是打印图像/影像还是几何图形, 均可以满足用户的需求。



➤ 新概念的 220ml/色大容量墨盒

EPSON STYLUS PRO7880C/9880 打印机墨盒设计更加人性化, 其所配备的 110ml 和 220ml 墨盒的外型、尺寸相同, 即使安装 220ml/ 色的墨盒也不影响打印机的美观。而使用大容量墨盒避免了用户因频繁更换墨盒而影响输出效率, 同时大墨盒更节省了用户的使用成本。



➤ 丰富的介质处理方式

EPSON STYLUS PRO7880C/9880C 打印机兼容不同规格的纸张。从 A4 到 A1+ 或 B0+幅面, 不论是卷纸还是单页纸都可以方便的打印输出, 对介质厚度也有极大的宽容性, 不论是在厚度仅为 0.08mm 介质上还是较厚的介质上, 甚至在厚度为 1.5mm 的展板上都可以实现高精度的打印输出。标配了一个自动切纸系统, 可以精确而快速的对打印介质进行裁切, 选配的手动裁纸单元更可以轻松的裁切坚韧或较厚的介质。在打印机机身上设置了极易读取的介质安装位置标记, 便于用户轻松对齐纸张。

EPSON STYLUS PRO7880C/9880C 打印机所具有的无边距打印功能可以让用户直接打印照片等影像时, 无需裁切白边, 提高工作效率。

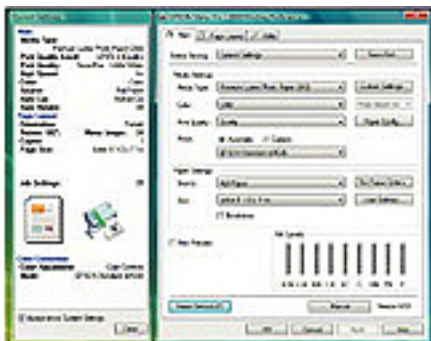
➤ 大尺寸液晶屏幕和更加人性化的控制面板

EPSON STYLUS PRO7880C/9880C 绘图仪的大尺寸液晶屏幕, 装配背光照明系统, 不论是查询打印机状态和各种信息, 还是进行脱机操作, 都更加方便快捷。



➤ 直观、高效的新型用户界面

新型的驱动界面更加直观，操作更简便/便捷，介质类型、页面/纸张大小和色彩调整等参数易于进行设置，从主窗口中即可快速访问经常使用的打印设置。色调/色温可通过直观的新型色彩控制环或传统的 CMYK 滑块进行手动调整，调整后照片的最终效果可在单独的预览窗口中直接查看。如果需要，还可为无打印数据的背景或页边空白指定填充色。



基专业人员的选择

多年来，爱普生认真倾听客户的意见，喷墨技术不断精进，使宽幅专业打印发生了革命性的变革。现在爱普生又推出更多机型，提供更宽广的色域，更宽的打印幅面，EPSON STYLUS PRO 系列打印机和“世纪虹彩 K3 VM” 颜料墨水是专业人员对打印质量、打印速度和令人信服的可靠选择。

◇ “世纪虹彩 K3 VM” 颜料墨水——彩色打印新纪元

爱普生对打印质量的承诺随着每一次新产品的推出而受到专业人士的赞誉，随着对鲜洋红和淡鲜洋红色墨水的研发，我们进一步实践着这一承诺。新的“世纪虹彩 K3 VM” 颜料墨水系列的特点是拥有更宽广的色域，更忠实地再现颜色，从而提高了彩色喷墨打印质量标准。K3：三级黑色墨水，照片黑(或粗面黑)，淡黑，淡淡黑 VM：Vivid Magenta，鲜洋红色。爱普生新一代颜料墨水所使用的洋红色墨水浓度提升，从而在红色至蓝色区域内色域整体拓展。

◇ 配备两种黑色墨水

爱普生“世纪虹彩 K3 VM” 颜料墨水的黑色可选用照片黑或粗面黑在不同的介质上获得最高密度的黑色（D-max）。



粗面黑

应用于美术制和粗面纸上

照片黑

应用于高光泽、亚光和绒面等照片纸上

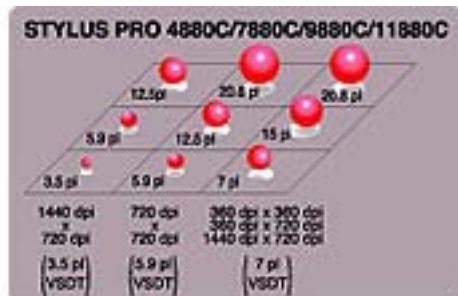
◇ 全新的微压电打印技术

EPSON STYLUS PRO7880C/9880C 采用了一种全新的微压电打印技术，它与爱普生“世纪虹彩 K3 VM” 颜料墨水以及新型图像处理技术相配合相得益彰，实现了更精确的色彩还原和对细节的更精细的展现。爱普生通过独有的微压电打印技术控制压电晶体形变，精确地控制墨滴的大小。



◇ 智能墨滴变换技术 (VSDT) ，最小 3.5pl

通过不同的脉冲控制压电晶体，可以轻松的按需喷射多种大小的墨滴，新开发的微压电打印头改进了 VSDT 功能，从而能喷射高密度的颜料墨水，实现打印速度与精度的完美结合。每色 180 个喷嘴的宽幅打印头，可在每次移动时打印更大面积;长寿命设计，减少了用户频繁更换打印头的成本。爱普生公司提供的打印头一年保修服务更是用户放心的保证。



◇ 智能喷嘴堵塞传感器

使用内置的智能喷嘴堵塞传感器能保证打印头在打印时更精确地定位，同时自动控制打印头是否堵头，并进行自动清洗，时刻保证完美输出质。



◇ 高速打印接口

EPSON STYLUS PRO 7880C/9880C 绘图仪标配了 USB2.0 高速接口和 10/100MB 的高速以太网卡，彻底消除了绘图仪的数据传输瓶颈，保证了高速打印输出。实现超快便捷的网络打印,在 macintosh 或 windows 操作系统，均保证数据畅通无阻。



◇ 更加用户化的爱普生服务

爱普生打印机的用户在一年的三包期内可以享受优质的打印硬件上门服务，而作为可选择的心加心服务计划更是给用户提供了从打印设备日常保养、色彩调整到延长保修期的服务，更体现以客户为本的先进的服务理念。